

## Медицинская центрифуга Hettich ROTIXA 500 RS

Медицинские центрифуги    Арт. 4950



### Ваша цена

Розница  
**0 руб.**

Оптовая цена  
По запросу



Под заказ

НДС не облагается

- Тип центрифуги: рефрижераторная (с охлаждением)
- Размер центрифуги: стационарная
- Макс. скорость вращения, об/мин: 11500
- Относительное центробежное ускорение (ОЦУ, RCF), g: 18083

### Наличие регистрационного удостоверения

РЗН 2019/8962 от 26.09.2019

## Описание

### Медицинская центрифуга Hettich ROTIXA 500 RS

ROTIXA 500 RS – это напольная центрифуга, предназначенная в первую очередь для работы с большим потоком пробирок для забора крови и мешков для крови. Высокая вместимость и максимальное ускорение 5 252 g позволяют за один цикл обработать 4 мешка для крови объёмом от 450 до 750 мл. Специально разработанные подвесы обеспечивают правильное положение мешков с кровью для получения лучших результатов разделения компонентов крови.

Также ROTIXA 500 RS отлично подходит для промышленных и исследовательских лабораторий. Она способна вместить 4 сосуда объёмом до 1000 мл, специальные штативы, а также контейнеры и сосуды различных типов и размеров. К ней можно подобрать специальные роторы и дополнительные принадлежности для работы с сосудами ASTM, бутирометрами Беккока, сосудами Шлёнка, пробирками для электролитов хромирования.

Центрифуга имеет встроенную функцию охлаждения и поддерживает диапазон температур от –20 °С до +40 °С.

Компактная напольная центрифуга для работы с большим потоком пробирок для забора крови и мешков для крови.

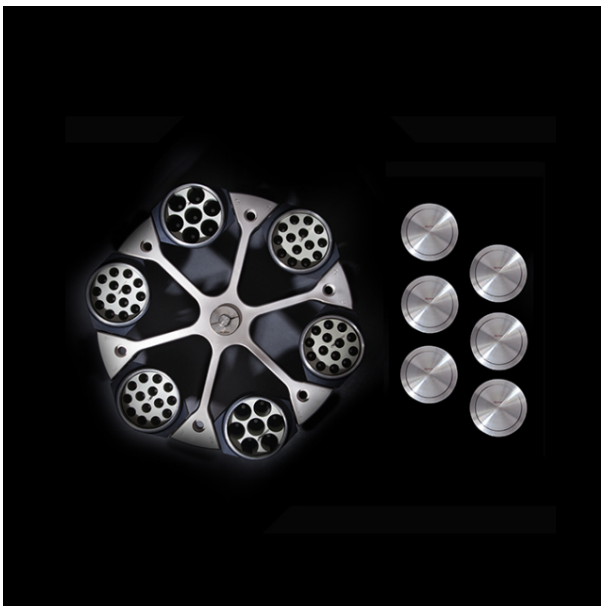
Регистрационное удостоверение Росздравнадзора РЗН &#8470; 2019/8962 от 26.09.2019.

### Роторы к Hettich ROTIXA 500 RS



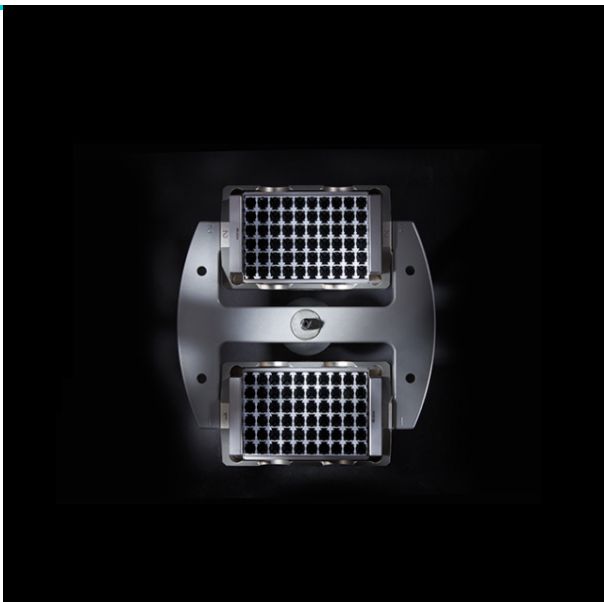
Арт. 4294. 4-местный горизонтальный ротор

- Угол наклона: 90°.
- Максимальная скорость, об/мин: 4500.
- Максимальное ускорение, g: 5252.
- Максимальная вместимость: 4×1000 мл.



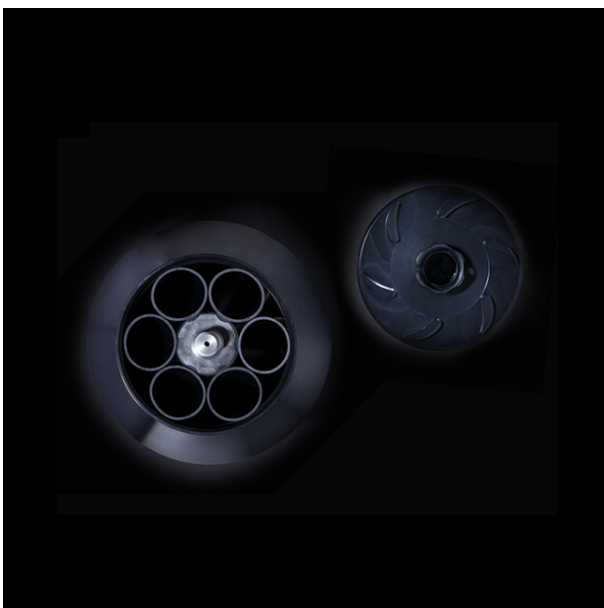
Арт. 4296. 6-местный горизонтальный ротор

- Угол наклона: 90°.
- Максимальная скорость, об/мин: 4000.
- Максимальное ускорение, g: 3631.
- Максимальная вместимость: 6×250 мл.



Арт. 4282. 2-местный горизонтальный ротор

- Угол наклона: 90°.
- Максимальная скорость, об/мин: 3600.
- Максимальное ускорение, г: 2652.
- Максимальная вместимость: 20 планшетов.



Арт. 4266. 6-местный угловой ротор

- Угол наклона: 25°.
- Максимальная скорость, об/мин: 9500.
- Максимальное ускорение, г: 14025.
- Максимальная вместимость: 6×250 мл.



Арт. 4246. 6-местный угловой ротор

- Угол наклона: 45°.
- Максимальная скорость, об/мин: 11500.
- Максимальное ускорение, g: 18038.
- Максимальная вместимость: 6×94 мл.

## Характеристики

Параметр:	Показатель:
Артикул	4950
Бренд	Hettich
Страна бренда	Германия
Тип центрифуги	рефрижераторная (с охлаждением)
Размер центрифуги	стационарная
Макс. скорость вращения, об/мин	11500
Относительное центробежное ускорение (ОЦУ, RCF), g	18083
Диапазон задания времени работы, мин	от 0 до 999 мин, 59 с
Диапазон задаваемых температур, °C	-20...40
Максимальный шум, дБ	58
Макс. количество пробирок	4×1000 мл
Габариты, мм	650×814×973

Вес, кг	219
Электропитание, В	220
Потребляемая мощность, Вт	3800
Страна производства	Германия

**Дисклеймер:**

Производитель может изменить цвет, внешний вид и характеристики товара без дополнительного уведомления, поэтому размещенные на нашем сайте характеристики и фотографии являются справочными. Мы стараемся поддерживать описания в актуальном состоянии и обновляем информацию по мере получения её от производителей.