

Медицинская центрифуга Hettich MIKRO 185

Медицинские центрифуги



Ваша цена

Розница

0 руб.

Оптовая цена
По запросу

Hettich

Под заказ

Области применения:

- Здравоохранение

НДС не облагается

- Тип центрифуги: микроцентрифуга, с естественным охлаждением
- Размер центрифуги: настольная
- Макс. скорость вращения, об/мин: 14 000
- Относительное центробежное ускорение (ОЦУ, RCF), g: 18 845

Описание

Медицинская микроцентрифуга Hettich MIKRO 185

Микроцентрифуга Hettich MIKRO 185 – это компактная центрифуга с отличной вместимостью: 12, 18 или 24 пробирки. Она подходит для широкого круга задач благодаря максимальному ускорению, составляющему 18 845 g, и возможности установки четырёх различных роторов.

Эта центрифуга позволяет работать с пробирками для педиатрии, микропробирками и ПЦР-наборами. Ротор 1213-A может центрифугировать спин-колонки (mini-preps).

Роторы к центрифуге Hettich MIKRO 185



Арт. 1226-A. 24-местный угловой ротор

- Угол наклона: 45°.
- Максимальная скорость, об/мин: 14 000.
- Максимальное ускорение, g: 18 845.
- Максимальная вместимость: 24×2 мл.



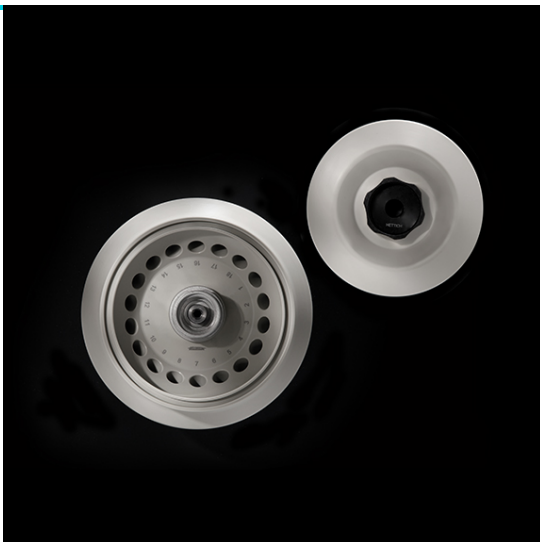
Арт. 1252-А. 12-местный угловой ротор

- Угол наклона: 45°.
- Максимальная скорость, об/мин: 14 000.
- Максимальное ускорение, g: 15 558.
- Максимальная вместимость: 12×2 мл.



Арт. 1258-А. 18-местный угловой ротор

- Угол наклона: 45°.
- Максимальная скорость, об/мин: 14 000.
- Максимальное ускорение, g: 16 654.
- Максимальная вместимость: 18×2 мл.



Арт. 1213-А. 18-местный угловой ротор

- Угол наклона: 45°.
- Максимальная скорость, об/мин: 14 000.
- Максимальное ускорение, g: 16 654.
- Максимальная вместимость: 18×2 мл.

Преимущества

Медицинская центрифуга Hettich MIKRO 185 – это высокотехнологичное лабораторное оборудование, предназначенное для разделения биологических жидкостей на фракции за счёт высокой центробежной силы. Устройство применяется в клинических и исследовательских лабораториях, обеспечивая точность, надёжность и безопасность при проведении анализов.

- Высокая скорость вращения – до 15 000 об/мин, что позволяет эффективно отделять плазму, сыворотку и другие компоненты крови.
- Большой выбор роторов – совместимость с угловыми, микро- и пико-роторами, включая пробирки различного объёма.
- Интуитивный сенсорный интерфейс – упрощает настройку параметров и управление процессом центрифугирования.
- Точное регулирование времени и скорости – обеспечивает воспроизводимые результаты и стабильные условия анализа.
- Автоматическое торможение – повышает безопасность и снижает износ механизма.
- Функция памяти программ – позволяет сохранять часто используемые протоколы для ускорения работы.
- Компактный корпус – экономит пространство в лаборатории.
- Широкий температурный диапазон – поддержка работы при различных условиях окружающей среды.
- Система защиты от дисбаланса – предотвращает поломку устройства при неправильной загрузке.
- Лёгкая очистка и обслуживание – модульная конструкция облегчает доступ к внутренним компонентам.

Центрифуга Hettich MIKRO 185 сочетает в себе производительность профессионального оборудования с удобством использования, что делает её идеальным решением для современных медицинских лабораторий.

Характеристики

Параметр:

Показатель:

Бренд

Hettich

Страна бренда	Германия
Отрасли	Для исследований крови
Ссылка на документы	https://tech.nv-lab.ru/links/RU-00010016018.pdf , https://tech.nv-lab.ru/links/UM-00010016018.pdf
Тип центрифуги	микроцентрифуга, с естественным охлаждением
Размер центрифуги	настольная
Макс. скорость вращения, об/мин	14 000
Относительное центробежное ускорение (ОЦУ, RCF), g	18 845
Максимальный шум, дБ	54
Макс. количество пробирок	24×2 мл
Габариты, мм	261 × 353 × 228
Вес, кг	11
Электропитание, В	220
Потребляемая мощность, Вт	330
Страна производства	Германия

Дисклеймер:

Уважаемые покупатели, производитель может изменить цвет, внешний вид и характеристики товара без дополнительного уведомления продавца, поэтому размещённые на нашем сайте характеристики и фотографии являются справочными.

Характеристики и внешний вид товара иногда могут отличаться от опубликованных. Мы стараемся поддерживать описания в актуальном состоянии и обновляем информацию по мере получения её от производителей.